



Business Informatique Conseil

CPASRAU

LE CONVERTISSEUR PASRAU
(PRELEVEMENT A LA SOURCE)

TABLE DES MATIERES

Problématique	2
Solution	3
• INTERFACE de n'importe quel « SI » avec le convertisseur "Cpasrau"	4
• TOUTES les données à envoyer / recevoir peuvent être interfacées avec le "Cpasrau"	4
• Les données "manquantes" dans le « SI » ou non interfaçables sont saisies dans "Cpasrau"	5
• "Cpasrau" fournit une interface visuelle permettant d'afficher les retours et les taux	5
Méthodologie	5
Ce que fait / ne fait pas CPASRAU	6
Ce que fait / ne fait pas B.I. Conseil.....	7
Annexe et schéma de principe	8

PROBLEMATIQUE

Le Prélèvement A la Source pour les Revenus Autres (PASRAU)

Dans le cadre du prélèvement à la source, les collecteurs devront transmettre les données nécessaires à la mise en place du PAS (Prélèvement A la Source) via le dépôt d'une déclaration mensuelle.

Cela comprend notamment les montants individuels prélevés, les taux appliqués et le montant agrégé de l'impôt à transmettre à la DGFIP.

Cette transmission s'inscrit dans le cadre de la Déclaration Sociale Nominative (DSN) pour les revenus et salaires versés par les entreprises.

En revanche, la nécessité de mettre en place un dispositif a été démontrée pour les revenus ne pouvant pas transiter par la DSN.

Il s'agit du dispositif PASRAU (Prélèvement à la source pour les revenus autres) ; il concerne :

- De manière pérenne, tous les revenus autres que les salaires (IJSS, retraites, rentes, indemnités chômage...).
- De manière transitoire, les salaires d'employeurs du secteur public qui seront hors DSN en janvier 2019, et ce tant qu'ils ne sont pas entrés dans le périmètre de la DSN.

Votre logiciel de paye devra intégrer ce nouveau dispositif pour être opérationnel en janvier 2019, et bien avant, afin de pouvoir tester la solution.

SOLUTION

Nous avons la solution à l'ensemble de cette problématique.

Notre convertisseur permet de résoudre 100% des cas de figure et cette solution permet de résoudre la problématique de conversion sans modifier le système informatique existant.

Fonctionnement :

Les données du SI (Système d'information existant), en général un logiciel de PAYE, vont être récupérées dans le convertisseur CPASRAU de manière mensuelle.

Il s'agit des données concernant les personnes, les paiements de PAS (Prélèvement A la Source), etc...

Les données qui n'auront pas pu être récupérées du logiciel de paye vont être saisies dans CPASRAU. Dans le cas où aucune donnée n'a pu être récupérée, toutes les données permettant de générer la déclaration pour la DGFIP (PASRAU) seront saisies, ce qui fait de CPASRAU un outil éventuellement autonome.

Le fichier de déclaration PASRAU du mois est généré.

Il est ensuite déposé sur www.net-entreprises.fr, l'utilisateur devant créer un compte PASRAU sur ce site.

Suite à cette déclaration mensuelle, La DGFIP retourne un ensemble de fichier contenant (en résumé) :

- Les taux de prélèvement à utiliser par personne
- Les erreurs d'envoi, c'est à dire, les personnes non reconnues, les erreurs d'adresse, etc...

Ces fichiers de retours sont ensuite intégrés dans CPASRAU, qui propose un affichage des erreurs et des taux par individu.

Les erreurs sont à corriger le cas échéant dans le logiciel de PAYE.

Les données reçues (principalement les taux) vont ensuite être intégrées dans le logiciel de PAYE.

Soit automatiquement, soit manuellement si le logiciel de PAYE ne permet pas d'importation de ce genre.

- INTERFACE DE N'IMPORTE QUEL « SI » AVEC LE CONVERTISSEUR "CPASRAU"

Le principe adopté pour la réalisation du Convertisseur est bien de pouvoir fonctionner dans n'importe quel environnement. La seule contrainte technique étant qu'il tourne dans un environnement Windows, ce qui ne l'empêche pas d'être interfacé à un logiciel de Paye d'un environnement différent ; PAYE, ERP, Développement spécifique... Unix, WEB, etc.

- TOUTES LES DONNEES A ENVOYER / RECEVOIR PEUVENT ETRE INTERFACÉES AVEC LE "CPASRAU"

"Cpasrau" livre une interface paramétrable sur l'ensemble des données.

Cette interface est utilisée pour récupérer les données de la PAYE, et pour envoyer les données vers la PAYE.

Cette interface va pouvoir être réalisée à l'aide d'une des 2 méthodes suivantes « Export / Import » ou « ODBC ».

Prenons par exemple la récupération des fiches des salariés :

- Export / Import

Le logiciel de paye va devoir exporter ses données (nom, prénom, NIR, etc...) dans un fichier qui peut être de n'importe quel type et de n'importe quel format (Fichier texte, csv, Excel, MS Access, base de données possédant un ODBC...)

CPASRAU va devoir importer les données exportées (nom, prénom, NIR, etc...) à partir du fichier ci-dessus

- Ou ODBC

Dans ce cas CPASRAU va pouvoir importer les données (nom, prénom, NIR, etc...) à partir de la base de données de la PAYE.

Ce 2^{ème} cas nécessite l'existence d'un ODBC permettant d'accéder aux données de la PAYE.

- LES DONNEES "MANQUANTES" DANS LE « SI » OU NON INTERFAÇABLES SONT SAISIES DANS "CPASRAU"

L'interface définie précédemment va permettre de récupérer les données de la paye, toutefois, il se peut que le logiciel de paye (suivant les éditeurs et les versions) ne permette pas de récupérer les données nécessaires à la création de la déclaration (PASRAU).

Dans ce cas, et de manière paramétrable, CPASRAU va permettre de saisir les données manquantes dans des masques de saisie affichant les données récupérées. Il ne reste plus qu'à compléter. Voir annexe pour une idée des données concernées.

- "CPASRAU" FOURNIT UNE INTERFACE VISUELLE PERMETTANT D'AFFICHER LES RETOURS ET LES TAUX

Suite à l'envoi de la déclaration et la récupération des taux sur www.net-entreprises.fr, le retour va devoir être géré pour réaliser les corrections.

A cette fin, CPASRAU permet de visualiser l'ensemble de ces informations, et conserve l'historique des différentes transactions.

METHODOLOGIE

Vu la diversité des SI et des solutions de PAYE existantes, CPASRAU ne peut s'installer et se paramétrer « tout seul ».

Ces opérations nécessitent des ressources informatiques pour la réalisation des interfaces.

Avant toute chose, une étude doit être réalisée afin d'examiner les types de solutions d'interfaçage à mettre en œuvre.

Les opérations à réaliser sont les suivantes :

- Etude initiale dont l'objectif est de cerner la solution d'interfaçage (ou pas)
- Mise en place de l'interface de récupération des données de PAYE vers CPASRAU
- Paramétrage des données à compléter
- Mise en place de l'interface de récupération des TAUX
- Installation
- Formation à l'outil

CE QUE FAIT / NE FAIT PAS CPASRAU

	Fait par CPASRAU
La PAYE	NON
Le paramétrage de la PAYE	NON
L'interfaçage avec la PAYE	A paramétrer dans CPASRAU, suivant possibilité
La saisie de données complémentaires	OUI
La génération du fichier de déclaration	OUI
Les échanges avec la DGFIP	En Option
L'import dans CPASRAU des données de taux et erreurs	OUI
La visualisation des données retournées par la DGFIP	OUI
La récupération des taux dans la PAYE	A paramétrer dans CPASRAU, suivant possibilité

CE QUE FAIT / NE FAIT PAS B.I. CONSEIL

B.I. Conseil est une société spécialisée dans le développement d'application et la mise en place de systèmes de gestion (<http://www.biconseil.fr/>) depuis plus de 25 ans.

Particulièrement performante dans le cadre des logiciels d'interfaçage standard, par exemple le convertisseur SEPA permettant de convertir les anciens fichiers ETEBAC au format SEPA (<http://www.etebac-sepa.fr/>), diffusé à des centaines d'exemplaires.

Dans le cadre de la mise en place du PASRAU, B.I. Conseil intervient sur les opérations suivantes :

	Fait par B.I. Conseil	Acteurs nécessaires
La PAYE	NON	SSII, éditeurs de logiciel,...
Le paramétrage de la PAYE	NON	SSII, éditeurs de logiciel, compétence client
La mission d'étude initiale	OUI	Compétence métier et informatique du client
L'interfaçage avec la PAYE	OUI	informatique du client ou SSII spécialisé dans la solution de PAYE en place
Paramétrage de La saisie de données complémentaires	OUI	
L'installation de CPASRAU	OUI	Eventuellement, Compétence métier et informatique du client
Formation à l'outil	OUI	Utilisateur
Diffusion de la licence CPASRAU	OUI	

ANNEXE ET SHEMA DE PRINCIPE

Principales Informations transmises

'[Individu_Identifiant]'

'[Individu_NomFamille]'

[Individu_NomUsage]

'[Individu_Prenoms]'

'[Individu_Sexe]'

'[Individu_DateNaissance]'

'[Individu_LieuNaissance]'

'[Individu_Voie]'

[Individu_CodePostal]

'[Individu_Localite]'

[Individu_CodePays]

[Individu_CodeDistribution]

'[Individu_DepartementNaissance]'

'[Individu_PaysNaissance]'

[Individu_ComplementConstruction]

'[Individu_Matricule]'

'[VersementIndividu_Date]'

'[VersementIndividu_NetFiscal]'

'[VersementIndividu_Taux]'

'[VersementIndividu_TypeTaux]'

[VersementIndividu_Identcrm]

'[VersementIndividu_MontantPas]

[Date_sortie]

Schéma de principe de CPASRAU

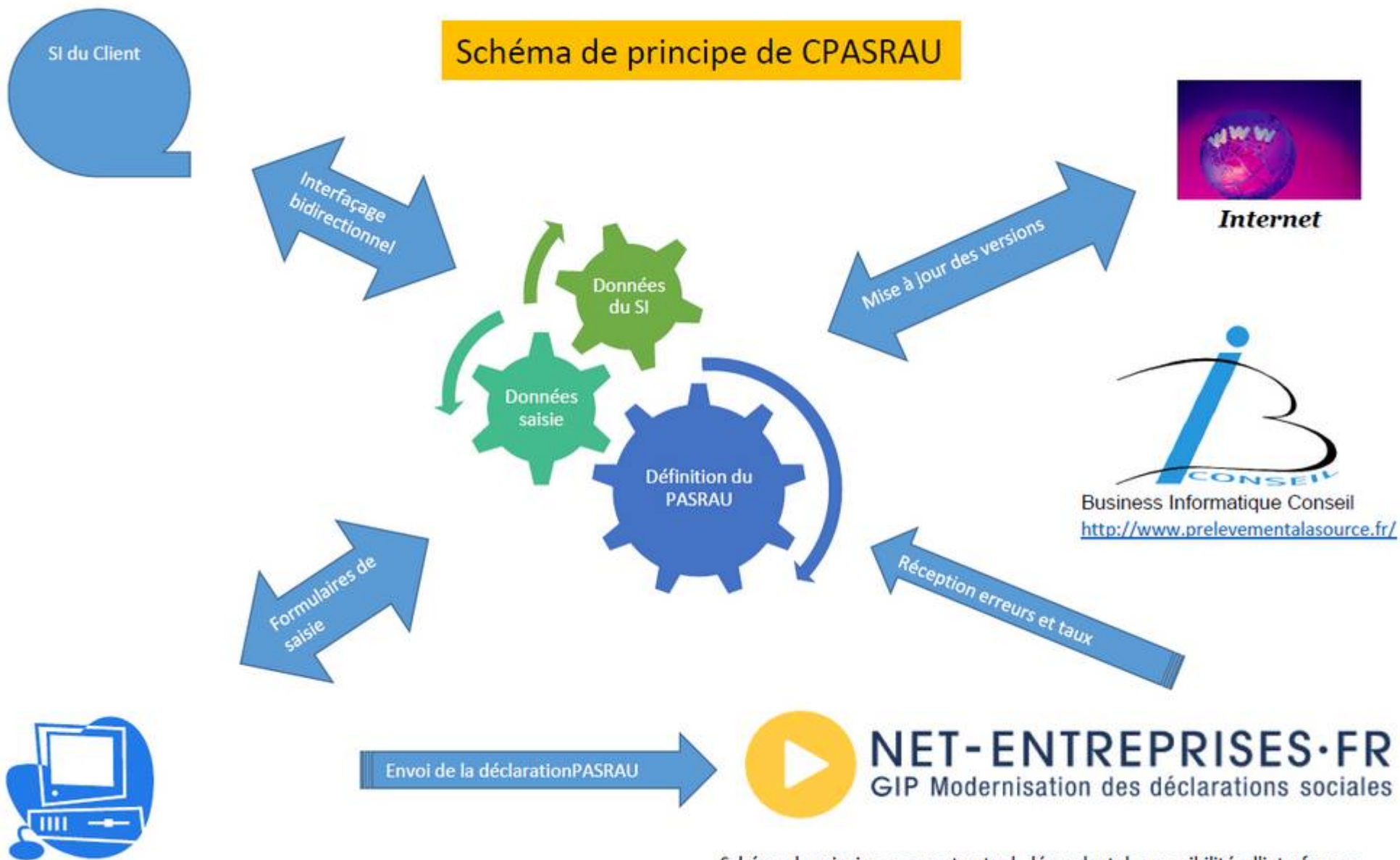


Schéma de principe non contractuel, dépendant des possibilités d'interfaçage